

Przełącznik pamięciowy MR-41, MR-42



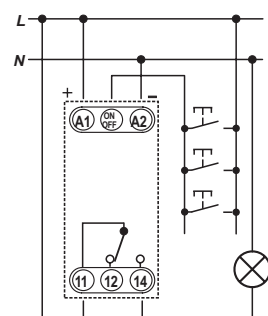
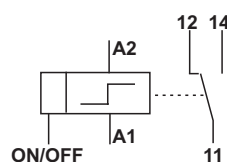
- ▶ służy do sterowania urządzeń, do włączania oświetlenia, schodów, korytarzy, dużych pomieszczeń, systemy sterujące...
- ▶ zmiana dwóch i więcej klasycznych przełączników dla sterowania oświetlenia z większej ilości miejsc
- ▶ pamiętają sobie nastawienie po przerwie zasilania tak, że przełącznik jest zawsze przy przerwie wyłączony, ale po odnowieniu zasilania automatycznie powróci do stanu przed przerwą
- ▶ **MR-41**
- wyjściowy zestyk: 1x przełączny 16 A
- ▶ **MR-42**
- do wyboru - 2x paralelne zestyki albo drugi przełącznik krokowy
- wybór funkcji realizuje się zewnętrznym przełączeniem (połączeniem B1 - B2)
- wyjściowy zestyk: 2x przełączny 16 A
- ▶ napięcie zasilania: AC 230 V albo AC/DC 12 - 240 V
- ▶ wykonanie 1-MODUŁ, mocowanie do szyn DIN, sterowanie przyciskami

Dane techniczne

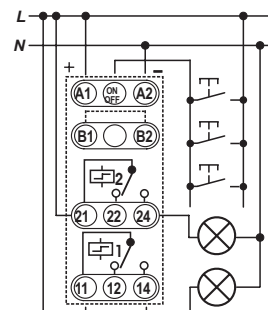
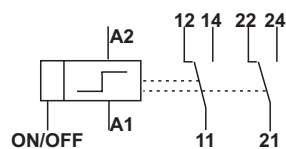
	MR-41	MR-42
Ilość funkcji:	1	2
Zaciski zasilania:	A1 - A2	
Napięcie zasilania:	AC/DC 12 - 240 V (AC 50 - 60 Hz)	
Znamionowy pobór mocy:	AC 0.17 - 3 VA / DC 0.1 - 1.2 W	AC 0.17 - 12 VA / DC 0.11 - 1.9 W
Napięcie zasilania:	AC 230 V / 50 - 60 Hz	
Znamionowy pobór mocy:	AC maks. 12 VA / 1.2 W	AC maks. 12 VA / 1.9 W
Tolerancja napięcia zasilania:	-15 %; +10 %	
Sygnalizacja zasilania:	zielona LED dioda	
Zestyki	1x przełączny (AgSnO ₂)	
Ilość zestyków:	1x przełączny (AgSnO ₂)	2x przełączny (AgSnO ₂)
Obciążalność prądowa trwała styku:	16 A / AC1	2x16 A / AC1
Znamionowy pobór mocy:	4000 VA / AC1, 384 W / DC	2x4000 VA / AC1, 2x384 W / DC
Przeciążenie:	30 A / <3 s	2x30 A / <3 s
Maks. napięcie łączeniowe:	250 V AC1 / 24 V DC	
Moc łączeniowa DC:	500 mW	2x500 mW
Sygnalizacja zadziałania:	czerwona LED	2x czerwona LED
Trwałość mechaniczna:	3x10 ⁷	
Trwałość łączniowa (AC1):	0.7x10 ⁵	
Sterowanie		
Pobór mocy sterującego wejścia:	AC 0.025 - 0.2 VA / DC 0.1 - 0.7 W (UNI), AC 0.53 VA (AC 230 V)	
Podłączenie obciążenia między A2-ON/OFF:	Tak (UNI, AC 230 V)	
Podłączenie lamp jarzeniowych:	Nie (UNI), Tak - maks. ilość 4sz. po 1 mA (AC 230 V)	
Zaciski sterujące:	A1 - ON/OFF	
Długość sterującego impulsu:	min. 25 ms / maks. nieograniczona	
Temperatura robocza:	-20 .. +55 °C	
Temperatura składowania:	-30 .. +70 °C	
Napięcie izolacji:	4 kV (wejście - wyjście)	
Inne dane:		
Pozycja pracy:	dowolna	
Mocowanie:	szyna DIN EN 60715	
Stopień ochrony obudowy:	IP 40 z przodnej strony	
Kategoria przepięć:	III.	
Stopień nieczystości:	2	
Przekrój podłączanych przewodów:	2.5 mm ² / z tulejką 1.5 mm ²	
Wymiar:	90 x 17.6 x 64 mm, wymiary detaliczne str. 86-88	
Waga:	UNI - 62 g, 230 - 60 g	UNI - 89 g, 230 - 85 g
Normy:	EN 60669-2-2, EN 61010-1	

Symbol / Połączenie

MR-41

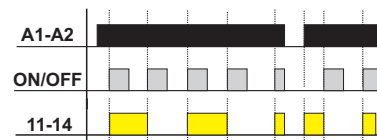


MR-42



Funkcje

MR-41



MR-42

