

Jednofunkcyjny przekaźnik czasowy CRM-81J, CRM-83J



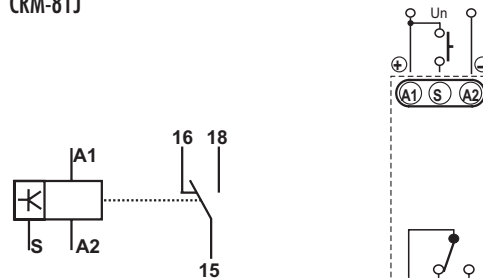
- ▶ łącznik czasowy, możliwość zastosowania dla dobiegu pompy po wyłączeniu ogrzewania, łączenie wentylatorów...
- ▶ do wyboru 3 funkcje czasowe:
 - 1) ZR - Opóźniony start
 - 2) ZN - Opóźnione odłączenie
 - 3) BL - Miganie 1:1
- ▶ każda z funkcji może być sterowana zasilającym napięciem i sterującym wejściem
- ▶ wybór z 6-ciu zakresów czasowych (0.1 s - 1 s / 1 s - 10 s / 6 s - 60 s / 1 min - 10 min / 6 min - 60 min / 1 g - 10 g)
- ▶ uniwersalne napięcie zasilania AC/DC 12 - 240 V albo AC 230 V
- ▶ zestyk wyjściowy: CRM-81J: 1x przelączny 16 A
CRM-83J: 3x przelączny 8 A
- ▶ stan wyjścia sygnalizuje się czerwoną diodą LED
- ▶ wykonanie 1-MODUŁ, mocowanie do szyn DIN

Dane techniczne

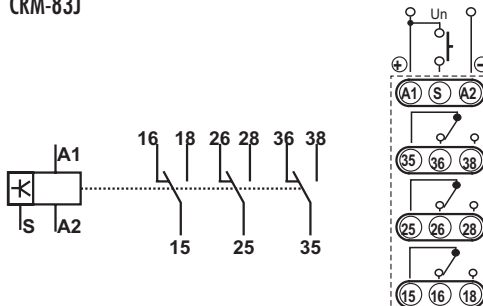
	CRM-81J	CRM-83J
Funkcje:	opóźniony start / opóźnione wyłączenie / miganie	
Zaciski zasilania:	A1 - A2	
Napięcie zasilania:	AC/DC 12 - 240 V (AC 50 - 60 Hz)	
Znamionowy pobór mocy:	AC 0.7 - 3 VA / DC 0.5 - 1.7 W	
Napięcie zasilania:	AC 230 V / 50 - 60 Hz	
Znamionowy pobór mocy:	AC maks. 12 VA / 1.3 W	AC maks. 12 VA / 1.9 W
Tolerancja napięcia zasilania:	-15 %; +10 %	
Sygnalizacja zasilania:	zielona LED	
Zakresy czasowe:	0.1 s - 10 g	
Nastawianie czasu:	potencjometrem	
Dokładność czasowa:	5 % - przy nastawianiu mechanicznym	
Rozbieżność powtórzeń:	0.2 % - stabilność wartości nastawionej	
Współczynnik temperatury:	0.01 % / °C, wartość bazowa = 20 °C	
Zestyki		
Ilość zestyków:	1x przelączny (AgNi)	3x przelączny (AgNi)
Obciążalność prądowa trwała styku:	16 A / AC1	8 A / AC1
Moc łączeniowa:	4000 VA / AC1, 384 W / DC	2000 VA / AC1, 192 W / DC
Przebieżenie:	30 A / <3 s	10 A / <3 s
Napięcie łączeniowe:	250 V AC1 / 24 V DC	
Min. moc łączeniowa DC:	500 mW	
Sygnalizacja zadziałania:	czerwona LED	
Trwałość mechaniczna:	3x10 ⁷	
Trwałość łączeniowa(AC1):	0.7x10 ⁵	
Sterowanie		
Pobór mocy sterującego wejścia:	AC 0.025 - 0.2 VA / DC 0.1 - 0.7 W (UNI), AC 0.53 VA (AC 230 V)	
Podłączenie obciążenia między S-A2:	Nie (UNI), Tak (AC 230 V)	
Podłączenie lampy jarzeniowej:	Nie (UNI), Tak (AC 230 V)	
Zaciski sterowania	A1-S	
Długość impulsu sterującego:	min. 25 ms / maks. nieograniczona	
Czas regeneracji:	maks. 150 ms	
Inne dane:		
Temperatura robocza:	-20 .. +55 °C	
Temperatura składowania:	-30 .. +70 °C	
Napięcie izolacji:	4 kV (zasilanie - wyjście)	
Pozycja pracy:	dowolna	
Mocowanie:	szyna DIN EN 60715	
Stopień ochrony obudowy:	IP 40 ze strony panelu czołowego	
Kategoria przepięć:	III.	
Stopień nieczystości:	2	
Zaciski:	maks. 2.5 mm ² / z tulejką 1.5 mm ²	
Wymiar:	90 x 17.6 x 64 mm, wymiary szczegółowe str. 86-88	
Waga:	UNI - 64 g, 230 - 60 g	UNI - 80 g, 230 - 84 g
Normy:	EN 61812-1, EN 61010-1	

Rozkład połączeń

CRM-81J

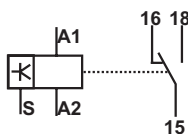


CRM-83J



Możliwość podłączenia obciążenia do sterującego wejścia

Równolegle między zestyki S-A2 jest możliwość podłączenia obciążenia (np. stycznik, sygnalizację czy inny aparat), nie będzie to naruszać funkcji przekaźnika.



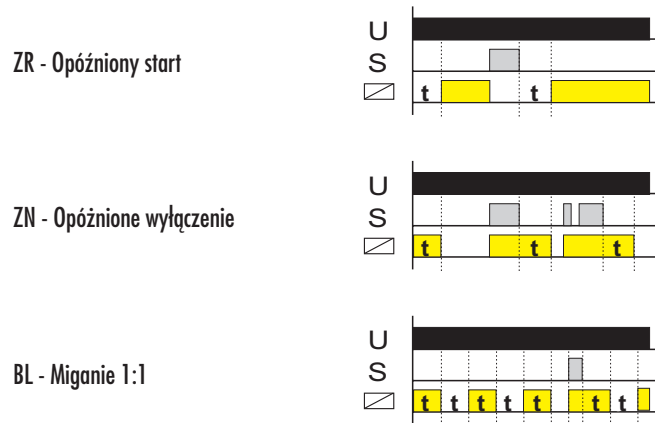
Przykład zamówienia

CRM-81J/230, ZR10s

1x przelączny zestyk, zasilanie AC 230 V, funkcja opóźnionego. startu ,czas 1 - 10 s

CRM-83J/UNI, BL1h

3x przelączny zestyk, zasilanie AC/DC 12 - 240 V, funkcja migania zaczynająca się od impulsu, czas 6 min - 60 min



Uwaga: funkcja ZR a ZN jest sterowana jak napięciem zasilającym, tak i sterującym wejściem, t.zn. że podczas przerwy a regeneracji napięcia zasilania przekaźnik automatycznie wykona 1 cyklus.

Zakresy czasowe

	1 s	10 s	1 min	10 min	1 g	10 g
min	0.1 s	1 s	6 s	1 min	6 min	1 g
maks	1 s	10 s	60 s	10 min	60 min	10 g

Opis aparatu

